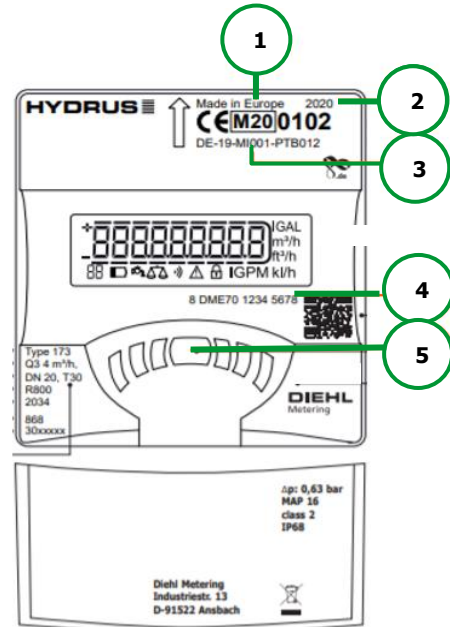


## Kurzanleitung für Ihren elektronischen Wasserzähler

### Zähleraufbau

1. CE-Kennzeichnung
2. Jahr der Konformitätserklärung
3. Prüfungsbescheinigungsnummer
4. Zählernummer
5. Optischer Taster zum Umschalten der Anzeigen



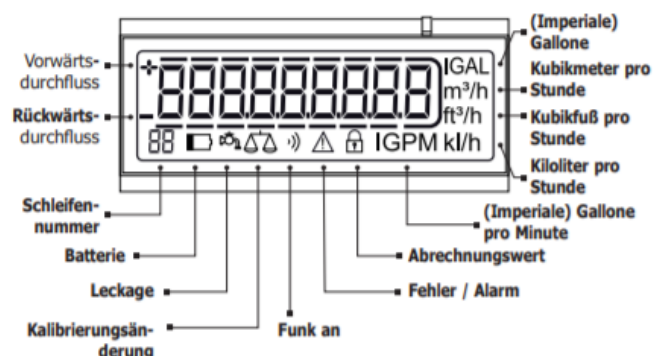
Ihr neuer elektronischer Wasserzähler zeigt Ihnen nicht nur den aktuellen Zählerstand. Er informiert Sie zusätzlich über weitere, interessante Verbrauchswerte, wie z.B. der aktuelle Durchfluss in m<sup>3</sup>/h

### Informationen zum Display

Mit dem optischen Taster (unter 5. Zähleraufbau) können Sie durch die verschiedenen Anzeigen navigieren. Sollten die Lichtverhältnisse schlecht sein, benutzen Sie bitte eine Taschenlampe, Handy etc..

#### Schleifennummer

- 88 Displaytest
- 01 Gesamtvolumen m<sup>3</sup>
- 02 Batterielebensdauer dd.mm.jjjj
- 03 Firmware Version
- 04 Aktueller Durchfluss m<sup>3</sup>/h
- 05 Fehler / Alarm E-----07



### Hinweis

Der Zähler schaltet sich nach 4 Minuten inaktiv (Energiesparmodus), um die Lebensdauer der Batterie zu verlängern. Durch Betätigung des optischen Tasters (5.) können Sie die Anzeige wieder aktivieren. Nach der Aktivierung wird ein kurzer Test der Anzeige durchgeführt. Alle Symbole auf der Anzeige werden kurz ein- und ausgeschaltet. Im Nachgang wird zunächst das Gesamtvolumen für mindestens 10 Sekunden angezeigt. Danach können Sie sich durch die verschiedenen Anzeigoptionen mittels des optischen Tasters navigieren.